

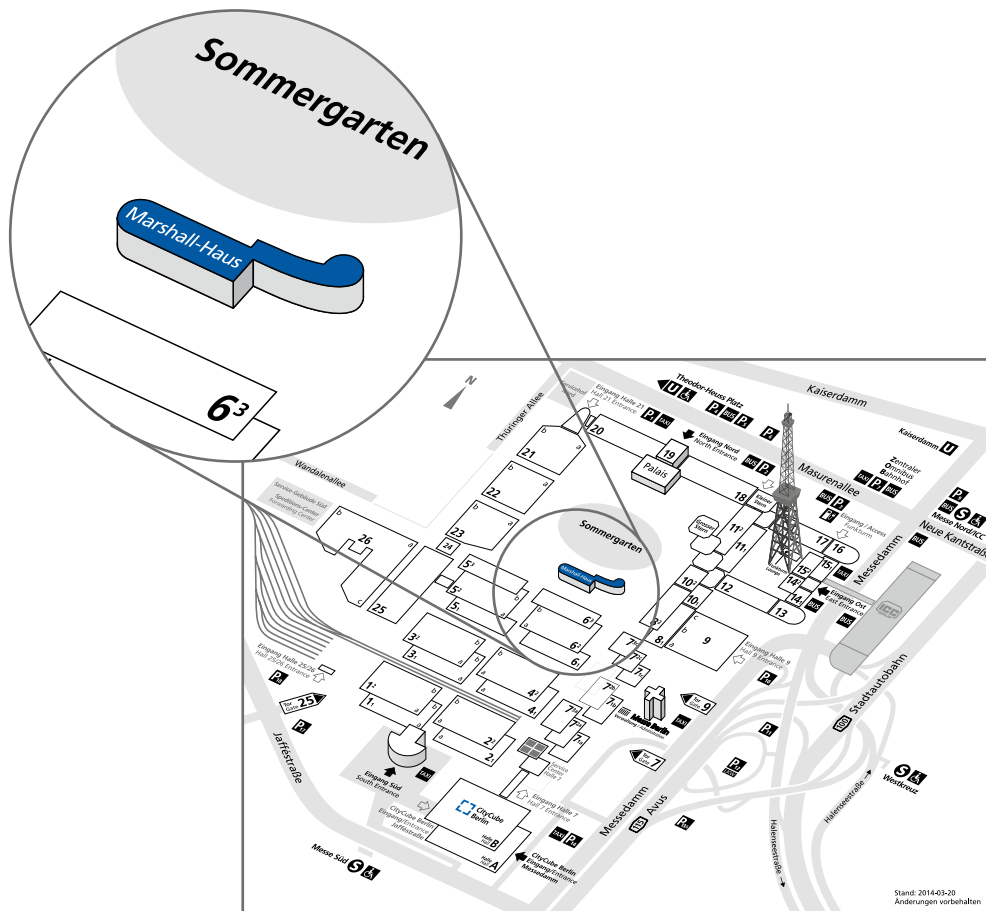


Das Marshall-Haus

The Marshall-Haus

Willkommen ...

im Marshall-Haus – ein architektonisches Kleinod von Bruno Grimmek in zentralster Lage auf dem Messegelände Berlin. Das einzigartige Gebäude wurde 1950 zur Deutschen Industrierausstellung eröffnet und diente den USA als Ausstellungspavillon. Bauherr war das Amerikanische Hochkommissariat, welches mit der Namensgebung den damaligen Außenminister, General George C. Marshall ehrte. Seit 1988 steht das Haus unter Denkmalschutz, und es wurde zur IFA im Oktober 2008 nach einer gründlichen Sanierung durch die Messe Berlin wiedereröffnet.



WELCOME ...

to the Marshall-Haus – an architectural gem designed by Bruno Grimmek and ideally situated at the centre of the Berlin Exhibition Grounds. This unique building was opened in 1950 for the German Industries Exhibition and was used by the USA as its pavilion. It was erected on behalf of the US High Commission, who named it after the serving Secretary of State, General George C. Marshall. It has enjoyed protection as a listed building since 1988 and was re-opened for the IFA in October 2008 by Messe Berlin following extensive renovation.

Allgemeine Informationen

General Information

Technische Daten

Nutzbare Bruttofläche ca. 2.300 m²

Bitte beachten: Das Haus wird unmöbliert und ohne Bodenbeläge vermietet.

Zulässige Bodenbelastung 5 kN/m²

Hängepunkte 2 kN/Pt. Für die Hängepunkte ist eine Stromeinspeisung bis 125A sowie die Verkabelung mit EDV-Anschlüssen deckenseitig vorhanden. Ausschließlich vertikale Abhängungen zulässig.

Alle Abhängungen bedürfen der Prüfung und Genehmigung durch die Messe Berlin. Die Einrichtung der Hängepunkte ist nur über die Vertragsdienstleister der Messe Berlin möglich.

Stromeinspeisung gesamt ca. 170KW / 250 A verteilt auf CEE- und Schuko-Anschlüsse

Datenanbindung bis 1GB/sec an jeder EDV Dose vorverlegt

Anbindung ans WWW bis 155 MBit/sec möglich

LWL-Anbindung an das Messenetz (Multimode)

Campus TV / zentrale Einspeisung von Musik/Bildsignalen ins Breitbandkabelnetz für das gesamte Messegelände / ICC möglich

Integrierte Beschallungsanlage für Einspielung und Durchsagen und zentrale Lichtsteuerung getrennt nach fünf Raumsegmenten.

Verschattung / Sonnenschutz (keine Komplettdunkelung) der oberen Fensterreihe Südseite und im Kinosaal

Technical data

Overall usable area approx. 2,300 m²

Please note: The building is available to hire unfurnished and without floor coverings.

Maximum permitted floor load 5 kN/m²

Suspension points 2 kN/Pt. A 125A power supply and the necessary wiring for computer connections are installed in the ceiling for the suspension points. Items may only be hung vertically.

All suspended items must be tested and approved by Messe Berlin. The suspension points may only be set up by contractors appointed by Messe Berlin.

Total power supply approx. 170KW / 250 A distributed among CEE and Schuko (Type F) connections

Data connections for speeds of up to 1GB/sec are provided at all computer sockets

Connection to WWW at up to 155 MBit/sec is possible

Fibre-optic connection to the Exhibition Grounds network (multimode)

Campus TV / central feed-in of music/video signals to the broadband cable network is possible for the entire Exhibition Grounds / ICC

Integrated PA system for recording and announcements, and central lighting control system separated into five areas

Screens / blinds (no complete blackout) for the upper rows of windows on the south side and in the cinema auditorium

Allgemeine Informationen

General Information

Zugang

Das Marshall-Haus liegt zentral im Messegelände und ermöglicht so den schnellen Übergang zu den umliegenden Hallen. Weitere interessante Nutzungsvarianten bietet der angrenzende Sommergarten und das nahegelegene Pressezentrum Halle 6.3.

Den Zugang zum Obergeschoß für Menschen mit Behinderung ist per Aufzug gewährleistet.

Parkplätze stehen in begrenzter Zahl direkt am Marshall-Haus zur Verfügung.

Ebenerdige Anlieferung möglich.

Access

The Marshall-Haus occupies a central location on the Exhibition Grounds, providing quick and easy access to surrounding halls. A range of other interesting uses are provided by the adjoining Summer Garden and the nearby Press Centre in Hall 6.3.

An elevator is available to enable disabled people to gain access to the top floor.

Limited parking is available immediately next to the Marshall-Haus.

Ground-level deliveries possible

Catering

Die Bewirtung von Journalisten und Besuchern übernimmt sehr gern unsere Tochter die Capital Catering GmbH. Mit über 25 Jahren Erfahrung in der Gastronomie ist Ihr Eventcatering hier in den besten Händen. Lehnen Sie sich zurück und genießen Sie.

Catering

Our subsidiary, Capital Catering GmbH, will be pleased to handle catering arrangements for journalists and visitors. They have had over 25 years of experience, so catering for your event is in the best possible hands. Just relax and enjoy yourself.

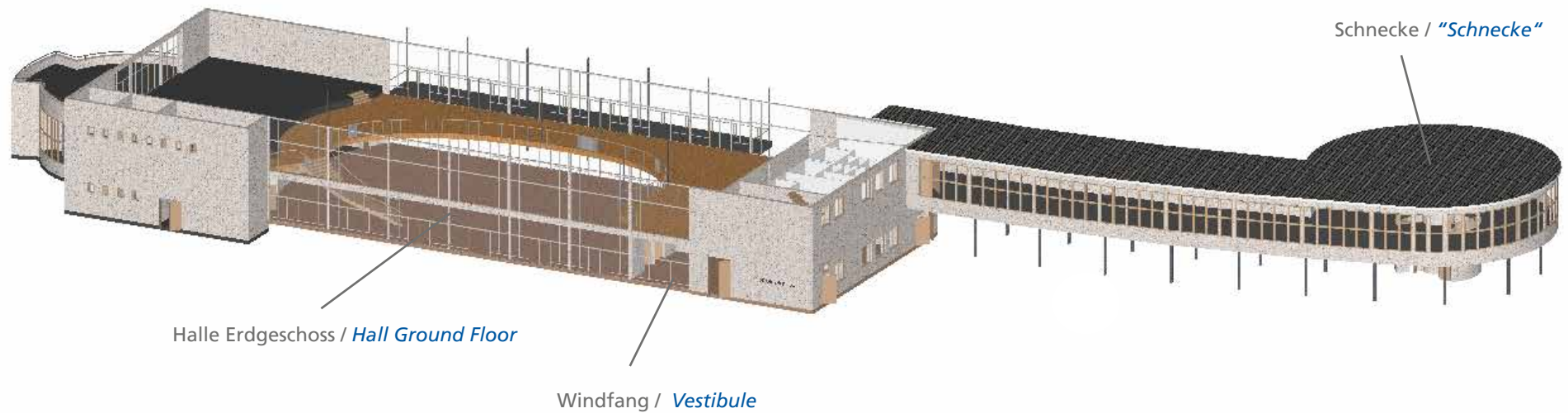


Ansichten & Pläne

Ansicht Nord

Views and plans

View looking north



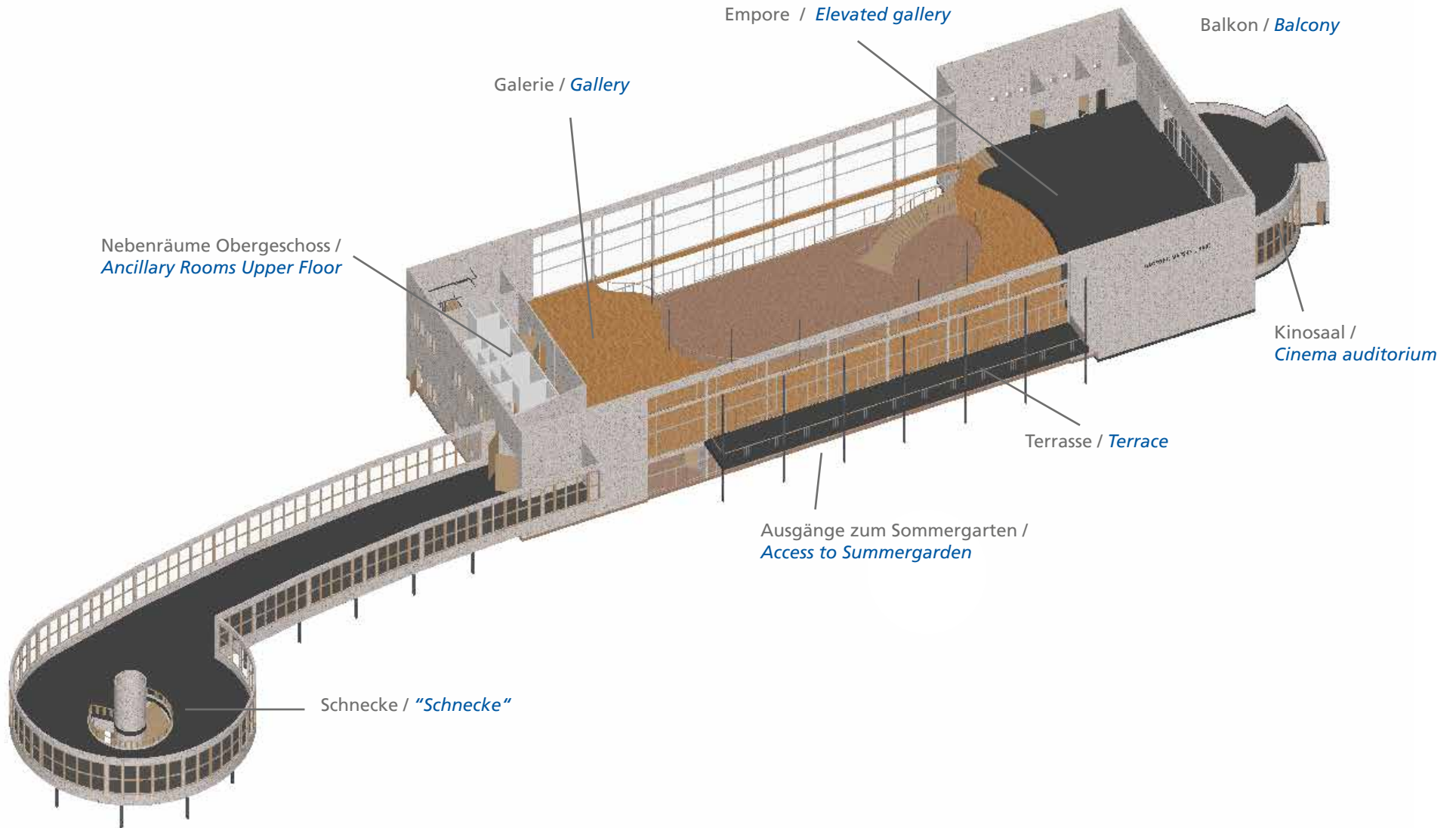
Alle Maße sind vor Ort zu prüfen. /
All dimensions should be checked on site.

Ansichten & Pläne

Ansicht Süd

Views and plans

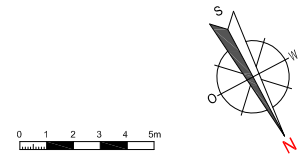
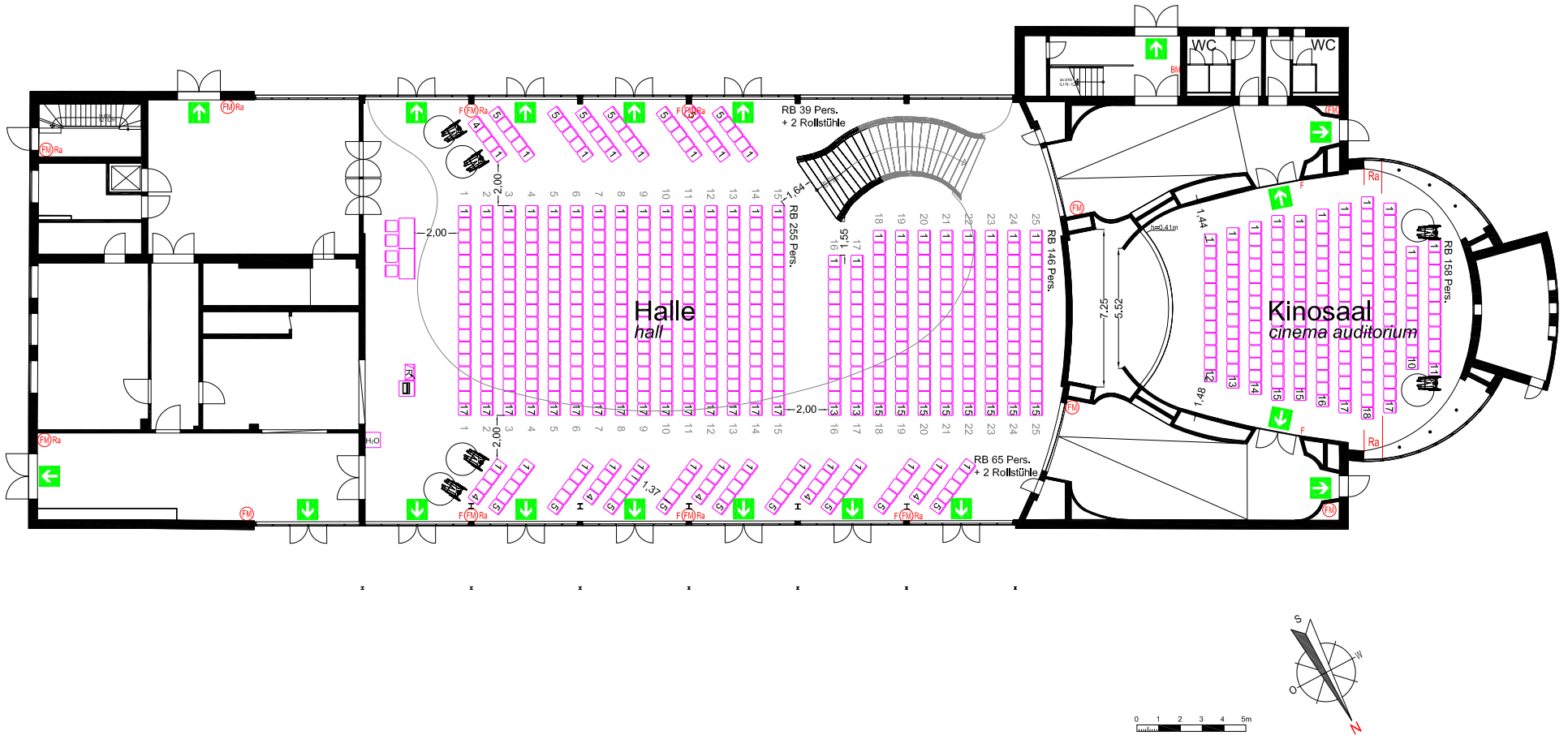
View looking south



Alle Maße sind vor Ort zu prüfen. / *All dimensions should be checked on site.*

Marshall - Haus EG Reihenbestuhlung (RB)
Marshall house, ground floor, seating in rows (RB)

| | |
|---|---|
| Halle / hall | = 505 Personen / people |
| Sitzplätze / seating | + 4 Rollstuhlplätze / spaces for wheelchairs |
| Kinosaal / cinema auditorium | = 158 Personen / people |
| Sitzplätze / seating | + 2 Rollstuhlplätze / spaces for wheelchairs |
| Gesamtsitzplätze EG MSH / total number of seats ground floor MSH | = 663 Personen / people + 6 Rollstuhlplätze / spaces for wheelchairs |



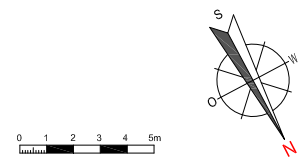
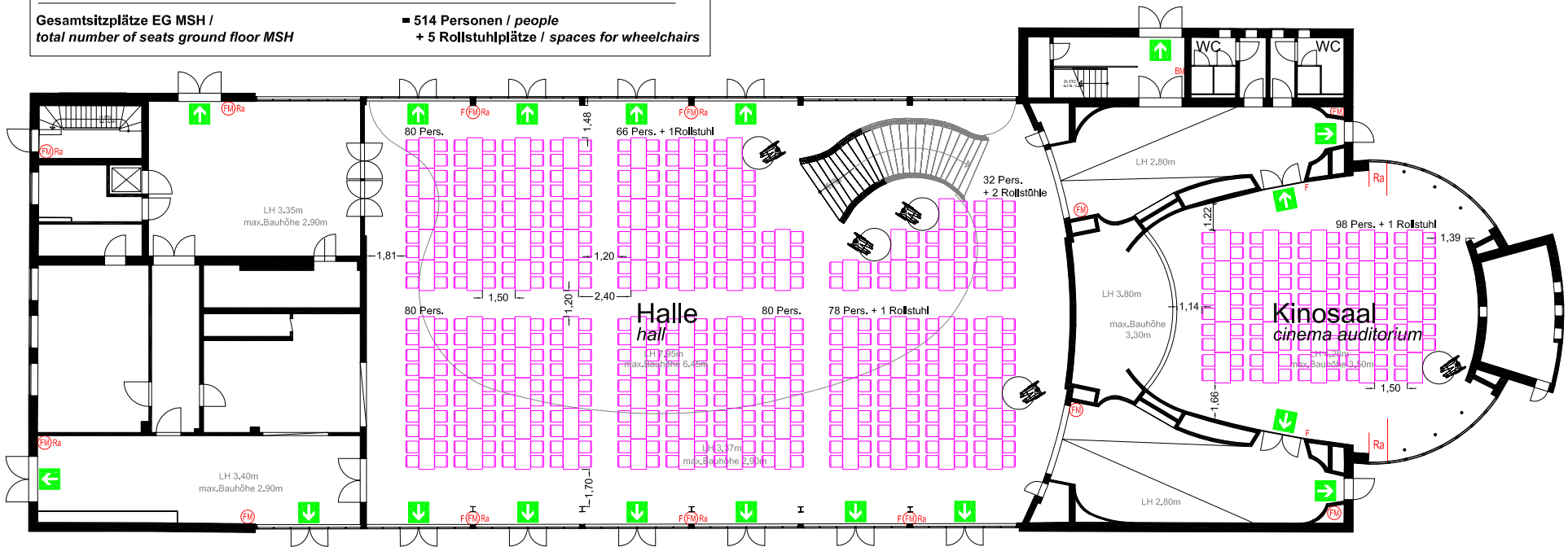
LEGENDE / key

| | | | | | |
|--|---|--|--|--|---|
| | Entfluchtungssymbol / escape symbol | | Rauchmelder / smoke alarm | | Hängepunkt / suspension points |
| | Notausgangssymbol / number of emergency exit | | Elektroverteiler / electrical distribution box | | Beleuchtung / lighting |
| | Anzahl Fluchtpersonen / number of persons to escape | | Elektroanschluss / electrical connection, floor duct | | Bodentank / floor tank |
| | Notausgang / emergency exit | | Symbol Stockdose / symbol socket | | Präsidium 140x70 cm, 2 Personen / presiding committee, 2 people |
| | Feuermelder / fire alarm | | Deckenlautsprecher / ceiling loudspeaker | | Redneptut / speaker's desk |
| | Feuerlöscher / fire extinguisher | | Medienkasten / media box | | Laptopisch / side table for laptop |
| | Rauchabzug / smoke outlet | | Wasserglastisch / side table for beverages | | |
| | Hydrant / hydrant | | | | |

| | | |
|---|--|--|
| | | |
| Messe Berlin GmbH Messecenter 22 14055 Berlin | Telefon: +49 (0)30303840 Telefax: +49 (0)3030384230 E-Mail: central@messeberlin.de | |
| Veranstaltung / event: [Veranstaltung] | | |
| Zeitraum / period: [Zeitraum] | | |
| Marshallhaus EG / Marshall house ground floor | | |
| Plan/Planzummer code: PL_001 | Maßstab / scale: 1:200@A3 | |
| erstellt / created: MI | geändert / changed: 11/2010 | Für die Messe Berlin geprüft und freigegeben: Alle Maße sind vor Ort zu prüfen! |

Marshall - Haus EG Gastronomiebestuhlung (eckig)
Marshall house, ground floor, catering seating (square)

| | |
|---|--|
| Halle / hall | |
| 102 Tische à 4 Personen / 102 tables for 4 people | = 408 Personen / people |
| 4 Tische à 2 Personen / 4 tables for 2 people | = 8 Personen / people |
| | + 4 Rollstuhlplätze / spaces for wheelchairs |
| Insgesamt / total | = 416 Personen / people |
| | + 4 Rollstuhlplätze / spaces for wheelchairs |
| Kinosaal / cinema auditorium | |
| 24 Tische à 4 Personen / 24 tables for 4 people | = 96 Personen / people |
| 1 Tisch à 2 Personen / 1 table for 2 people | = 2 Personen / people |
| | + 1 Rollstuhlplatz / space for wheelchairs |
| Insgesamt / total | = 98 Personen / people |
| | + 1 Rollstuhlplatz / space for wheelchairs |
| Gesamtsitzplätze EG MSH / total number of seats ground floor MSH | = 514 Personen / people |
| | + 5 Rollstuhlplätze / spaces for wheelchairs |



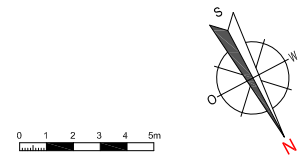
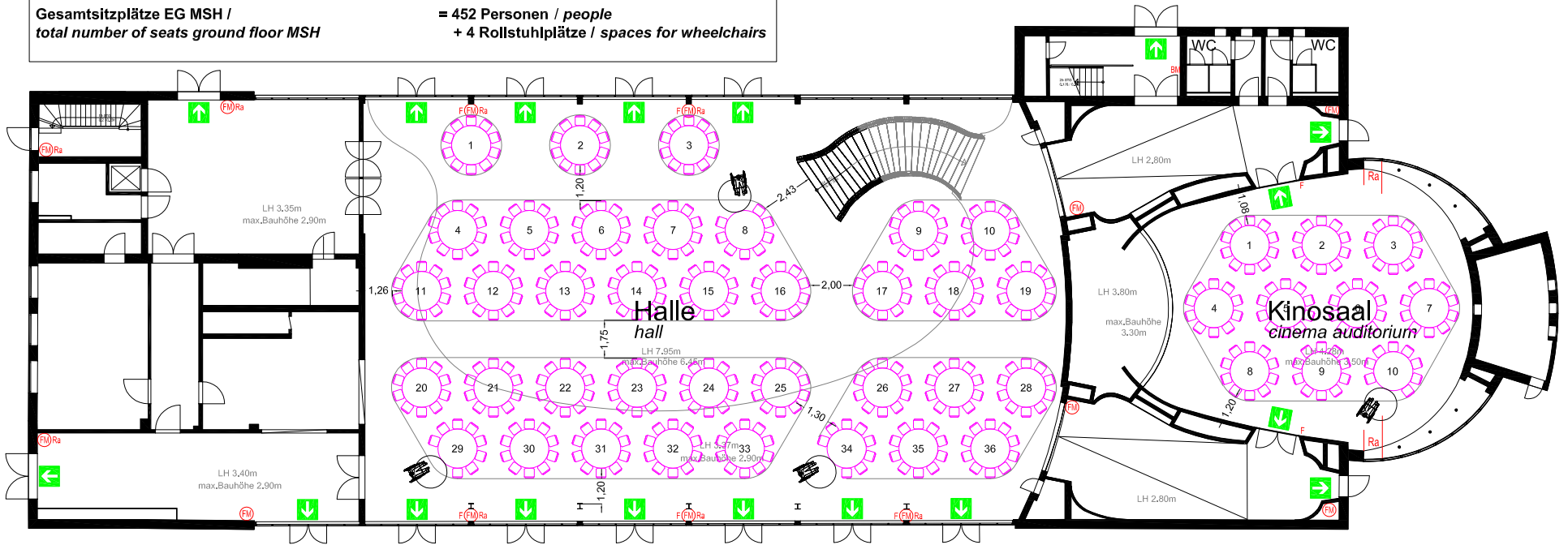
LEGENDE / key

| | | | | | |
|--|-----------------------------------|--|---|--|--|
| | Entlüftungssymbol / escape symbol | | Rauchmelder / smoke alarm | | Hängepunkt / suspension points |
| | Notausgang / emergency exit | | Elektroverteiler / electrical distribution box | | Beleuchtung / lighting |
| | Feuermelder / fire alarm | | Elektroanschluss, Bodenausschluss / electrical connection, floor duct | | Bodentank / floor tank |
| | Feuerlöscher / fire extinguisher | | Symbol Steckdose / symbol socket | | Tisch 140x70 cm, 4 Personen / table 140x70cm, 4 people |
| | Rauchabzug / smoke outlet | | Deckenlautsprecher / ceiling loudspeaker | | Rollstuhlfahrer (Ø 150cm) / wheelchair user (Ø 150cm) |
| | Hydrant / hydrant | | Medienkasten / media box | | |

| | | |
|---|---|--|
| Messe Berlin | | |
| Messe Berlin GmbH Messecenter 22 14055 Berlin | Telefon: +49 (0)3030384 Telefax: +49 (0)3030384235 E-Mail: central_control@messeberlin.de | |
| Veranstaltung / event: [Veranstaltung] | | |
| Veranstaltung / event: [Veranstaltung] | | |
| Zeitraum / period: [Zeitraum] | | |
| Marshallhaus EG / Marshall house ground floor | | |
| Plan/Floorplan nr.: PL_002 | Maßstab / scale: 1:200@A3 | |
| erstellt / created: MI | geändert / changed: 11/2010 | Für die Messe Berlin geprüft und freigegeben: Alle Maße sind vor Ort zu prüfen! |

Marshall - Haus EG Gastronomiebestuhlung (rund)
Marshall house ground floor catering seating (round)

| | |
|---|--|
| Halle / hall | |
| 33 Tische à 10 Personen / 33 tables for 10 people | = 330 Personen / people |
| 3 Tische à 8 Personen / 3 tables for 8 people | = 24 Personen / people |
| | + 3 Rollstuhlplätze / spaces for wheelchairs |
| Insgesamt / total | = 354 Personen / people |
| | + 3 Rollstuhlplätze / spaces for wheelchairs |
| <hr/> | |
| Kinosaal / cinema auditorium | |
| 9 Tische à 10 Personen / 9 tables for 10 people | = 90 Personen / people |
| 1 Tisch à 8 Personen / 1 table for 8 people | = 8 Personen / people |
| | + 1 Rollstuhlplatz / space for wheelchairs |
| Insgesamt / total | = 98 Personen / people |
| | + 1 Rollstuhlplatz / space for wheelchairs |
| <hr/> | |
| Gesamtsitzplätze EG MSH / total number of seats ground floor MSH | = 452 Personen / people |
| | + 4 Rollstuhlplätze / spaces for wheelchairs |



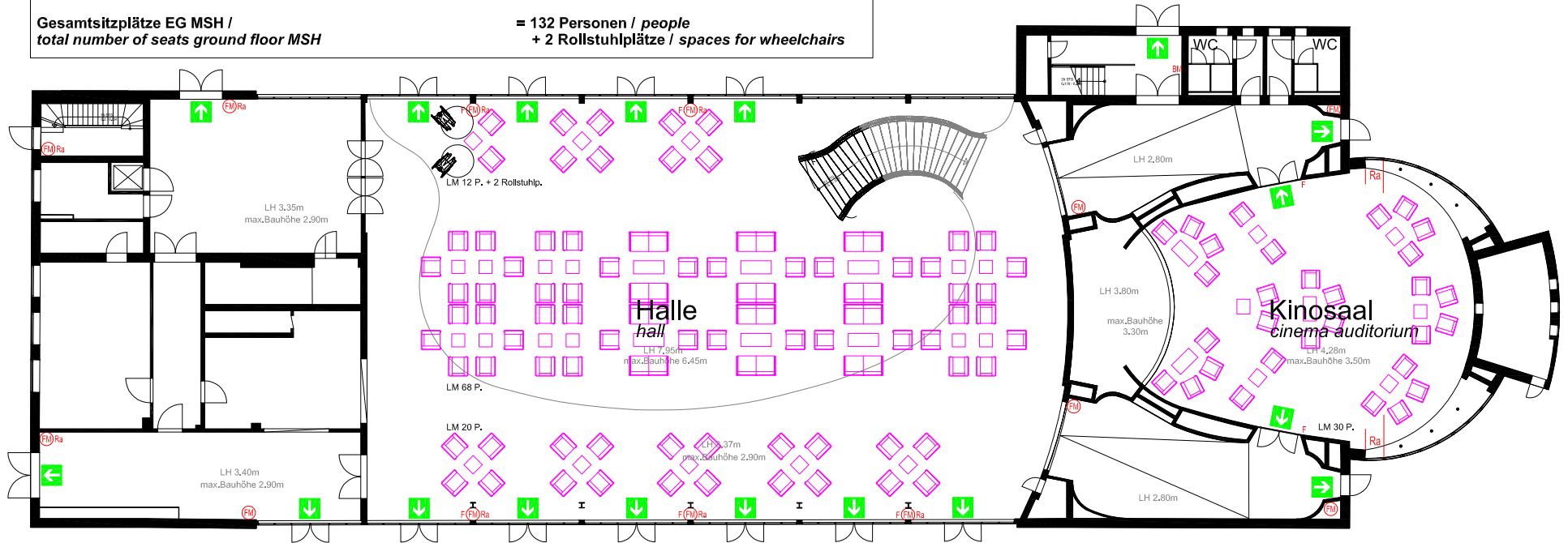
LEGENDE / key

| | | | | | |
|--|---|--|--|--|---|
| | Entfluchtungssymbol / escape symbol | | Rauchmelder / smoke alarm | | Hängepunkt / suspension points |
| | Notausgang (Anzahl) / number of emergency exit | | Elektroverteiler / electrical distribution box | | Beleuchtung / lighting |
| | Notausgang (Anzahl) / number of persons to escape | | Elektroanschluss / electrical connection | | Bodentanks / floor tank |
| | Notausgang / emergency exit | | Elektroanschluss, Bodenauslass / electrical connection, floor duct | | Tisch 180 cm, 10 Personen / table 180cm, 10 people |
| | Feuermelder / fire alarm | | Symbol Steckdose / symbol socket | | Rollstuhlfahrer (Ø 150cm) / wheelchair user (Ø 150cm) |
| | Feuerlöscher / fire extinguisher | | Deckenlautsprecher / ceiling loudspeaker | | |
| | Rauchabzug / smoke outlet | | Medienkasten / media box | | |
| | Hydrant / hydrant | | | | |

| | | |
|---|--|---|
| Messe Berlin | | |
| Messe Berlin GmbH Messecenter m 22 14055 Berlin | Telefon: +49 (0)30 30384 Telefax: +49 (0)30 30384 295 E-Mail: central@messeberlin.de | |
| Veranstaltung / event: [Veranstaltung] | | |
| [Zeitraum] [Veranstaltung] | | |
| Zeitraum / period: | | |
| Marshallhaus EG / Marshall house ground floor | | |
| Plannummer / code: | | |
| PL_003 - RT 460 Pers. 1:200@A3 | | |
| erstellt / created: MI | geändert / changed: 11/2010 | Für die Messe Berlin geprüft und freigegeben: Alle Maße sind vor Ort zu prüfen! |

Marshall - Haus EG Lounge - Möblierung
Marshall house ground floor lounge seating

| | |
|---|--|
| Halle / hall | |
| 12 Loungegruppen à 6 Personen / 12 lounge areas for 6 people | = 72 Personen / people |
| 7 Loungegruppen à 4 Personen / 7 lounge areas for 4 people | = 28 Personen / people |
| 1 Loungegruppe à 2 Personen / 1 lounge area for 2 people | = 2 Personen / people |
| | + 2 Rollstuhlplätze / spaces for wheelchairs |
| Insgesamt Loungeplätze Halle / total number of seats, hall | |
| | = 102 Personen / people |
| | + 2 Rollstuhlplätze / spaces for wheelchairs |
| Kinosaal / cinema auditorium | |
| 6 Loungegruppen à 4 Personen / 6 lounge areas for 4 people | = 24 Personen / people |
| 3 Loungegruppen à 2 Personen / 3 lounge areas for 2 people | = 6 Personen / people |
| Insgesamt Loungeplätze Kinosaal / total number of seats, cinema auditorium | |
| | = 30 Personen / people |
| Gesamtsitzplätze EG MSH / total number of seats ground floor MSH | |
| | = 132 Personen / people |
| | + 2 Rollstuhlplätze / spaces for wheelchairs |



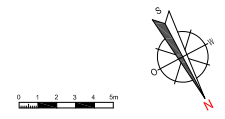
LEGENDE / key

| | | | | | |
|--|-------------------------------------|--|--|--|---|
| | Entfluchtungssymbol / escape symbol | | Rauchmelder / smoke alarm | | Hängepunkt / suspension points |
| | Notausgang / emergency exit | | Elektroverteiler / electrical distribution box | | Beleuchtung / lighting |
| | Feuertaster / fire alarm | | Elektroanschluss, Bodenauslass / electrical connection, floor duct | | Bodentank / floor tank |
| | Feuerlöscher / fire extinguisher | | Symbol Steckdose / symbol socket | | Loungemöblierung für 4 Personen / lounge seating for 4 people |
| | Rauchabzug / smoke outlet | | Deckenlautsprecher / ceiling loudspeaker | | Loungemöblierung / lounge seating |
| | Hydrant / hydrant | | Medienkasten / media box | | |

| | | |
|--|--|---|
| Messe Berlin | | |
| Messe Berlin GmbH Messecenter 22 14055 Berlin | Telefon: +49 (0)3030384 Telefax: +49 (0)303082325 E-Mail: central@messeberlin.de | |
| Veranstaltung / event: [Veranstaltung] [Zeitraum] [Veranstaltung] | | |
| Zeitraum / period: [] | | |
| Marshallhaus EG / Marshall house ground floor Planungsnummer / code: PL_004 - LM 134 Pers. 1:200@A3 | | |
| erstellt / created: MJ | geändert / changed: 11/2010 | Für die Messe Berlin geprüft und freigegeben: Alle Maße sind vor Ort zu prüfen! |

Marshall - Haus OG
Reihenbestuhlung auf der Galerie und Empore
Loungemöblierung in der Schnecke
Marshall house first floor
seating in rows (gallery and elevated gallery)
lounge seating ("Schnecke")

| | |
|--|---|
| Empore / elevated gallery Sitzplätze / seating | = 178 Personen / people |
| Galerie / gallery Sitzplätze / seating | = 275 Personen / people + 5 Rollstuhlplätze / spaces for wheelchairs |
| Gesamtsitzplätze Galerie / total number of seats, gallery | = 453 Personen / people + 5 Rollstuhlplätze / spaces for wheelchairs |
| Schnecke Sitzplätze Lounge / lounge seating | = 82 Personen / people + 1 Rollstuhlplatz / space for wheelchairs |
| Gesamtsitzplätze OG MSH / total number of seats first floor MSH | = 535 Personen / people + 6 Rollstuhlplätze / spaces for wheelchairs |



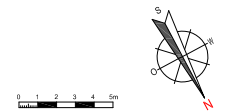
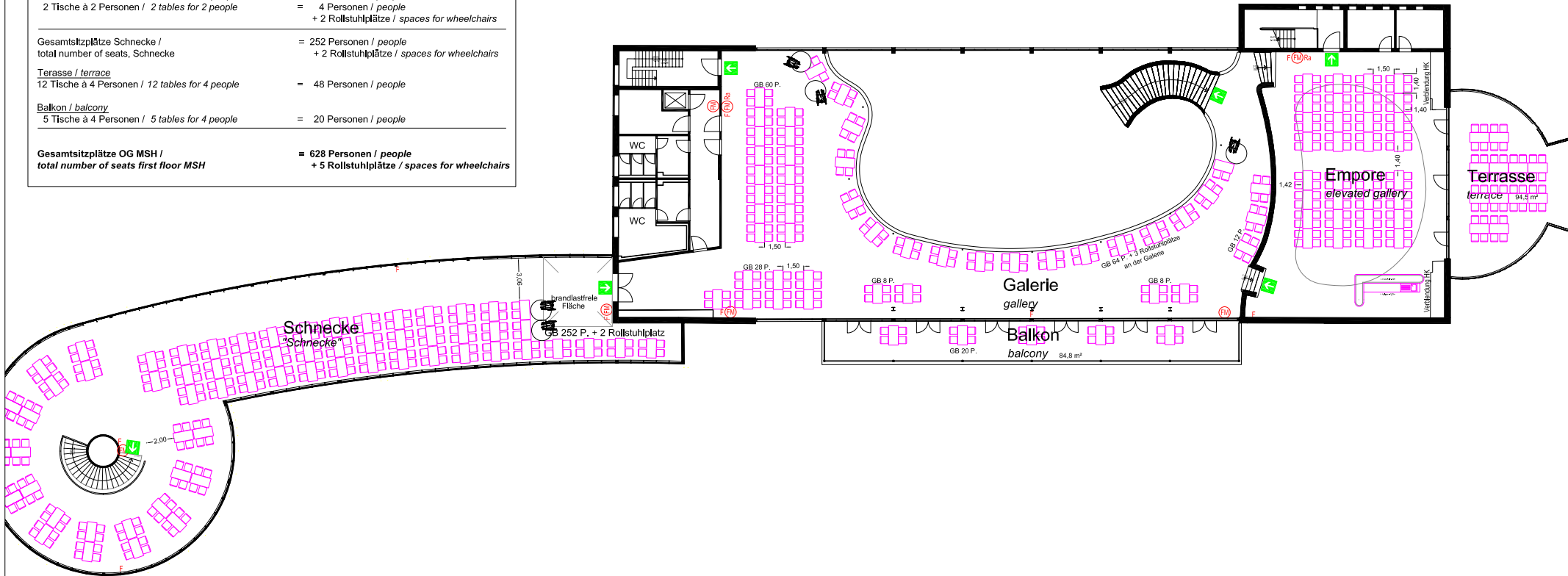
LEGENDE / key

| | | | | | |
|--|--|--|--|--|---|
| | Entfluchtungssymbol / escape symbol | | Zuwasser, Abwasser / fresh water, drain water | | Hängepunkt / suspension points |
| | Notausgang / emergency exit | | Elektroverteiler / electrical distribution box | | Beleuchtung / lighting |
| | Feuertmelder / fire alarm | | Elektroanschluss / electrical connection | | Bodentanks / floor tank |
| | Feuerlöscher / fire extinguisher | | Elektroanschluss, Bodenauslass / electrical connection, floor duct | | Loungemöblierung für 4 Personen / lounge seating for 4 people |
| | Rauchabzug / smoke outlet | | Symbol Steckdose / symbol socket | | Loungemöblierung / lounge seating |
| | Rauchmelder / smoke alarm | | Deckenlautsprecher / ceiling loudspeaker | | Messe - Bestuhlung / chair |
| | Hydrant / hydrant | | Medienkasten / media box | | |
| | Feuerlöscher, Hydrant / fire extinguisher, hydrant | | | | |

| | | |
|---|--|---|
| | | |
| Messe Berlin GmbH Messefamm 22 14055 Berlin | Telefon: +49 (0)30/3038-0 Telefax: +49 (0)30/3038-2325 E-Mail: central@messe-berlin.de | |
| Veranstaltung / event: [Veranstaltung] | | |
| [Veranstaltung] | | |
| Zeitraum / period: [Zeitraum] | | |
| Marshallhaus OG / Marshall house first floor | | |
| Planart/Plannummer / code: PL.01.1 - RB+LM 541 Pers. | Maßstab / scaler: 1:200@A2 | |
| erstellt / created: MI | geändert / changed: 11/2010 | Für die Messe Berlin geprüft und freigegeben: Alle Maße sind vor Ort zu prüfen! |

Marshall - Haus OG Gastronomiebestuhlung (eckig)
Marshall house, first floor, catering seating (square)

| | |
|---|--|
| Empore / elevated gallery 32 Tische à 4 Personen / 32 tables for 4 people | = 128 Personen / people |
| Galerie / gallery 44 Tische à 4 Personen / 44 tables for 4 people | = 176 Personen / people |
| 2 Tische à 2 Personen / 2 tables for 2 people | = 4 Personen / people |
| | + 3 Rollstuhlplätze / spaces for wheelchairs |
| Gesamtsitzplätze Galerie / total number of seats, gallery | = 308 Personen / people |
| | + 3 Rollstuhlplätze / spaces for wheelchairs |
| Schnecke 62 Tische à 4 Personen / 62 tables for 4 people | = 248 Personen / people |
| 2 Tische à 2 Personen / 2 tables for 2 people | = 4 Personen / people |
| | + 2 Rollstuhlplätze / spaces for wheelchairs |
| Gesamtsitzplätze Schnecke / total number of seats, Schnecke | = 252 Personen / people |
| | + 2 Rollstuhlplätze / spaces for wheelchairs |
| Terrasse / terrace 12 Tische à 4 Personen / 12 tables for 4 people | = 48 Personen / people |
| Balkon / balcony 5 Tische à 4 Personen / 5 tables for 4 people | = 20 Personen / people |
| Gesamtsitzplätze OG MSH / total number of seats first floor MSH | = 628 Personen / people |
| | + 5 Rollstuhlplätze / spaces for wheelchairs |



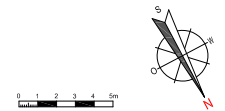
LEGENDE / key

| | | | | | |
|--|--|--|--|--|---|
| | Einfluchtungssymbol / escape symbol | | Zuwasser, Abwasser / fresh water, drain water | | Hängepunkt / suspension points |
| | Notausgang / emergency exit | | Elektroverteiler / electrical distribution box | | Beleuchtung / lighting |
| | Feuermelder / fire alarm | | Elektroanschluss / electrical connection | | Bodentanks / floor tank |
| | Feuerlöscher / fire extinguisher | | Elektroanschluss, Bodenauslass / electrical connection, floor duct | | Tisch 140 x 70 cm, 4 Personen / table 140x70 cm, 4 people |
| | Rauchabzug / smoke outlet | | Symbol Steckdose / symbol socket | | Rollstuhlfahrer / wheelchair user |
| | Rauchmelder / smoke alarm | | Deckenlautsprecher / ceiling loudspeaker | | |
| | Hydrant / hydrant | | Medienkasten / media box | | |
| | Feuerlöscher, Hydrant / fire extinguisher, hydrant | | | | |

| | | |
|--|-----------------------------|---|
| | | |
| Messe Berlin GmbH Messefamm 22 14055 Berlin | | |
| Telefon: +49 (0)30/3038-0 Telefax: +49 (0)30/3038-2325 E-Mail: central@messe-berlin.de | | |
| Veranstaltung / event: [Veranstaltung] [Veranstaltung] [Veranstaltung] | | |
| Zeitraum / period: [Zeitraum] | | |
| Marshallhaus OG / Marshall house first floor | | |
| Planart/Plannummer / code: PL.01.2 - GB 633 Pers. | | |
| Maßstab / scale: 1:200@A2 | | |
| erstellt / created: MI | geändert / changed: 11/2010 | Für die Messe Berlin geprüft und freigegeben: Alle Maße sind vor Ort zu prüfen! |

Marshall - Haus OG Loungemöblierung
Marshall house, first floor, lounge seating

| | |
|--|--|
| Empore / elevated gallery | |
| 8 Loungegruppen à 2 Personen / 8 lounge areas for 2 people | = 16 Personen / people |
| 4 Loungegruppen à 4 Personen / 4 lounge areas for 4 people | = 16 Personen / people |
| 2 Loungegruppen à 6 Personen / 2 lounge areas for 6 people | = 12 Personen / people |
| 4 Tische à 4 Personen / 4 tables for 4 people | = 16 Personen / people |
| Insgesamt Empore / total, elevated gallery | = 60 Personen / people |
| Galerie / gallery | |
| 7 Loungegruppen à 2 Personen / 7 lounge areas for 2 people | = 14 Personen / people |
| 8 Loungegruppen à 4 Personen / 8 lounge areas for 4 people | = 32 Personen / people |
| 10 Tische à 4 Personen / 10 tables for 4 people | = 40 Personen / people |
| | + 2 Rollstuhlplätze / spaces for wheelchairs |
| Gesamtanzahl Galerie / total number of seats, gallery | = 86 Personen / people |
| | + 2 Rollstuhlplätze / spaces for wheelchairs |
| Schnecke | |
| 17 Loungegruppen à 4 Personen / 17 lounge areas for 4 people | = 68 Personen / people |
| 1 Loungegruppe à 5 Personen / 1 lounge area for 5 people | = 5 Personen / people |
| 2 Tische à 4 Personen / 2 tables for 4 people | = 8 Personen / people |
| | + 1 Rollstuhlplatz / space for wheelchairs |
| Gesamtanzahl Schnecke / total number of seats, Schnecke | = 81 Personen / people |
| | + 1 Rollstuhlplatz / space for wheelchairs |
| Terrasse / terrace | |
| 3 Loungegruppen à 4 Personen / 3 lounge areas for 4 people | = 12 Personen / people |
| 4 Tische à 4 Personen / 4 tables for 4 people | = 16 Personen / people |
| Gesamtanzahl Terrasse / total number of seats, terrace | = 28 Personen / people |
| Balkon / balcony | |
| 7 Tische à 4 Personen / 7 tables for 4 people | = 28 Personen / people |
| Gesamtanzahl OG MSH / total number of seats first floor MSH | = 283 Personen / people |
| | + 3 Rollstuhlplätze / spaces for wheelchairs |



LEGENDE / key

| | | | | | | | |
|--|---|--|--|--|---|--|--|
| | Einfluchtungssymbol / escape symbol | | Zuwasser, Abwasser / fresh water, drain water | | Hängepunkt / suspension points | | Loungegruppe à 4 Personen / lounge area for 4 people |
| | Notausgang / emergency exit | | Elektroverteiler / electrical distribution box | | Beleuchtung / lighting | | Gastronomiebestellung / catering seating |
| | Feuertmelder / fire alarm | | Elektroanschluss, Bodenauslass / electrical connection, floor duct | | Bodentanks / floor tank | | Loungemöblierung / lounge seating |
| | Feuertöschler / fire extinguisher | | Symbol Steckdose / symbol socket | | Tisch 140 x 70 cm, 4 Personen / table 140x70 cm, 4 people | | |
| | Rauchabzug / smoke outlet | | Deckenlautsprecher / ceiling loudspeaker | | Rollstuhlfahrer / wheelchair user | | |
| | Rauchmelder / smoke alarm | | Medienkasten / media box | | | | |
| | Hydrant / hydrant | | | | | | |
| | Feuertöschler, Hydrant / fire extinguisher, hydrant | | | | | | |

| | | |
|---|--|---|
| Messe Berlin | | |
| Messe Berlin GmbH Messefahm 22 14055 Berlin | Telefon: +49 (0)30/3038-0 Telefax: +49 (0)30/3038-2325 E-Mail: central@messe-berlin.de | |
| Veranstaltung / event: [Veranstaltung] | | |
| Zeitraum / period: [Zeitraum] | | |
| Marshallhaus OG / Marshall house first floor | | |
| Planart/Plannummer / code: PL.01.3 - LM + GB 286 Pers. | Maßstab / scale: 1:200@A2 | |
| erstellt / created: MI | geändert / changed: 11/2010 | Für die Messe Berlin geprüft und freigegeben: Alle Maße sind vor Ort zu prüfen! |

Erdgeschoss

Halle

Nutzfläche 607 m²

Lichte Höhe 7,95 m / max. Bauhöhe 6,45 m

Lichte Höhe unter der Galerie 3,37 m / max. Bauhöhe 2,90 m

Kombination mit Kinosaal möglich durch direkten Zugang

Eingänge

2 Flügeltüren zum Windfang (Breite 1,50 m x Höhe 2,19 m)

6 Flügeltüren zum Sommergarten (Breite 1,35 m x Höhe 2,12 m)

4 Flügeltüren Eingangsseite (Breite 1,68 m x Höhe 2,12 m)

Ausstattung

Anschlüsse (teilweise in Bodentanks)

- Strom bis 125 A
- Wasser, Abwasser (im Bereich der Garderobe hallenseitig)
- TV individuelle HDTV-Einspeisung möglich
- XLR-Anschlüsse für Mikrofoneinspeisungen vorhanden
- LWL-Anschlüsse zum Keller
- EDV-Anschlüsse und WLAN vorbereitet

Die Verlegung von weiteren Anschlüssen (außer Wasser) im Raum ist flexibel möglich, da die Bodentanks mit Rohren verbunden sind.

Ground floor

Hall

Usable area 607 m²

Clearance height 7.95 m / max. construction height 6.45 m

Clearance height below the gallery 3.37 m / max. construction height 2.90 m

Combination with cinema auditorium possible with direct access

Entrances

2 double doors to vestibule (width 1.50 m x height 2.19 m)

6 double doors to Summer Garden (width 1.35 m x height 2.12 m)

4 double doors to entrance side (width 1.68 m x height 2.12 m)

Equipment

Connections (some in floor boxes)

- Electricity up to 125 A
- Water, sewage (on hall side in cloakroom area)
- Individual feed-in of HDTV possible
- XLR connections for microphones are available
- Fibre-optic connections to basement
- Installations in place for computer connections and WLAN

The flexible installation of other connections (except water) in the room is possible because the pipes are connected to the floor boxes.

Erdgeschoss

Kinosaal

Nutzfläche 165,73 m² (ohne Bühne)
Lichte Höhe 4,28 m / max. Bauhöhe 3,50 m

Bühne

Nutzfläche ca. 31,20 m²
Lichte Höhe 4,28 m / max. Bauhöhe 3,50 m
Fest installiert, kein separater Aufgang
Höhe ca. 0,30 m mit Lichttrampe Höhe ca. 0,40 m

Projektionskabine

Separater Zugang von außen

Ausstattung

Fenster mit Vertikaljalousien (keine Komplettdunkelung möglich)
Projektionsbühne (Geräuschbelastigung) außerhalb des Saales möglich
Anschlüsse im Bühnenbereich

- Strom bis 125 A
- TV individuelle HDTV-Einspeisung möglich
- XLR
- LWL-Anschlüsse zum Keller
- RGBHV (von Bühne in Projektionskabine)
- EDV-Anschlüsse an der Bühne und im hinteren Raumsegment

Ground floor

Cinema auditorium

*Usable area 165.73 m² (excl. stage)
Clearance 4.28 m / max. construction height 3.50 m*

Stage

*Usable area approx. 31.20 m²
Clearance 4.28 / max. construction height 3.50 m
Permanently installed, no separate stairs
Height approx. 0.30 m with lighting strip height approx. 0.40 m*

Projection booths

Separate access from outside

Equipment

*Window with vertical blinds (no complete blackout possible)
Projection platform (source of noise) possible outside the hall
Connections in the stage area*

- *Electricity up to 125 A*
- *Individual feed-in of HDTV possible*
- *XLR*
- *Fibre-optic connections to basement*
- *RGBHV (from stage to projection booth)*
- *Computer connections on the stage and at the rear section of the room*

Erdgeschoss

Ground floor

Wirtschafts- und Nebenräume

Windfang / Eingangsbereich

Nutzfläche 69 m²

Lichte Höhe 3,35 m / max. Bauhöhe 2,90 m

2 Flügeltüren Eingangsseite (Breite 1,68 m x Höhe 2,12 m)

Zugang zum Aufzug für Menschen mit Behinderung (max. Belastung 375 kg)

Anschlüsse

- Strom bis 3,3kW/16A
- TV / HDTV
- LWL-Anschlüsse zum Keller
- EDV-Anschlüsse

Garderobe

Nutzfläche 33,84 m²

nicht möbliert / auf Hüfthöhe Öffnung zum Saal bzw. Flurbereich

Anschlüsse

- Strom bis 3,3 kW/16 A
- TV/UV
- LWL

Administrative and ancillary rooms

Vestibule / Entrance area

Usable area 69 m²

Height clearance 3.35 m / max. construction height 2.90 m

2 double doors to entrance side (width 1.68 m x height 2.12 m)

Access to elevator for disabled people (max. load 375 kg)

Connections

- Electricity to 3.3kW/16A
- TV / HDTV
- Fibre-optic connections to basement
- Computer connections

Cloakroom

Usable area 33.84 m²

Unfurnished / waist-height opening to hall or corridor area

Connections

- Electricity to 3.3 kW/16 A
- TV/UV
- Fibre optic cables

Erdgeschoss

Ground floor

Wirtschafts- und Nebenräume

Teeküche mit Lagerraum

Nutzfläche 38,70 m² bzw. 6,89 m²

ausgestattet mit Küchenzeile mit Spülmaschine, Ceran Kochfeld (4 Felder), diversen Einbauschränke sowie Handspülbecken

Anschlüsse

- Strom bis 22kW/ 32A und 16 A
- TV / HDTV
- LWL-Anschlüsse zum Keller
- Wasser / Abwasser für Zusatzgeräte

WC-Anlagen

Fläche 17 m²

Damen WC mit 2 Kabinen

Herrn WC mit einer Kabine und einem Urinal

Separate WC-Anlage für Menschen mit Behinderung im Windfang (9,60 m²)

Weitere Elektroanschlüsse in den Fluren und Treppenhäusern.



Administrative and ancillary rooms

Pantry with storage room

Usable area 38.70 m² or 6.89 m²

Equipped with kitchen units including dishwasher, 4 ceran hotplates, various built-in cupboards and wash basins

Connections

- Electricity to 22kW/ 32A and 16 A
- TV / HDTV
- Fibre-optic connections to basement
- Water / sewage for additional appliances

WCs

Area 17 m²

Ladies' WC with two cubicles

Men's WC with one cubicle and one urinal

Separate WC for the disabled in vestibule (9.60 m²)

Other electrical connections in corridors and stairways.

Obergeschoss

Upper floor

Galerie

Nutzfläche 452 m²

Lichte Höhe 4,20 m / max. Bauhöhe 3,70 m

Die Galerie darf aufgrund von entstehenden Schwingungen für reine Musikveranstaltungen nicht genutzt werden.

Ausstattung

Anschlüsse teilweise in Bodentanks

- Strom bis 125 A bzw. 200 A / offene Enden vorhanden
- TV/UV
- XLR
- LWL

Gallery

Usable area 452 m²

Height clearance 4.20 m / max. construction height 3.70 m

Because of the vibrations produced, the gallery may not be used for purely musical events.

Equipment

Connections, some in floor boxes

- Electricity to 125 A or 200 A / open ends is available
- TV/UV
- XLR
- Fibre optic cables

Empore

Nutzfläche 247,64 m²

Lichte Höhe 3,57 m / max. Bauhöhe 3,10 m

Achtung: Dieser Bereich verfügt nicht über einen behindertengerechten Zugang (4 Treppenstufen)

Ausstattung

ausreichend Anschlüsse für TV-Berichterstattung und Studiotechnik vorhanden

- Strom bis 125 A
- TV / individuelle HDTV-Einspeisung möglich
- XLR-Anbindung an Gebäudebeschallung
- LWL Anbindung an das Messegelände (Multimode)
- EDV-Anschlüsse und WLAN vorbereitet
- Wasser/Abwasser

Elevated gallery

Usable area 247.64 m²

Height clearance 3.57 m / max. construction height 3.10 m

Important: This area does not have an access suitable for the disabled (4 steps)

Equipment

Sufficient connections for TV reporting and studio equipment

- Electricity up to 125 A
- TV / individual feed-in of HDTV possible
- XLR connections to house PA system
- Fibre-optic connection to the Exhibition Grounds (multimode)
- Installations in place for computer connections and WLAN
- Water / Sewage

Obergeschoss

Upper floor

Terrasse

Nutzfläche 85 m²

Ausstattung

Strom- und EDV-Anschlüsse
vorverkabelte Anschlüsse für Lautsprecher

Terrace

Usable area 85 m²

Equipment

*Electrical and computer connections
pre-wired connections for loudspeakers*

Balkon

Nutzfläche 84 m²

Lautsprecher für Durchsagen vorhanden

Balcony

Usable area 84 m²

Loudspeakers available for announcements

Schnecke

Nutzfläche 470 m²

Lichte Höhe 3,69 m / max. Bauhöhe 3,20 m

Abtrennung von der Galerie durch gläserne Flügeltür (geringer Schallschutz)

Separater Ausgang über Treppe im hinteren Rundbau.

Ausstattung

Anschlüsse

- Strom bis 125 A
- TV/ HDTV
- XLR
- LWL
- EDV-Anschlüsse und WLAN vorbereitet

Modulsystem zur Abtrennung von 5 Büroräumen vorhanden. Kosten bitte abfragen.

“Schnecke“

Usable area 470 m²

Height clearance 3.69 m / max. construction height 3.20 m

Separated from the gallery by double glass doors (limited noise insulation)

Separate exit via stairs in round building at the rear.

Equipment

Connections

- *Electricity up to 125 A*
- *TV / HDTV*
- *XLR*
- *Fibre optic cables*
- *Installations in place for computer connections and WLAN*

Modular system available for separating 5 office rooms. Details of cost available on request.

Obergeschoss

Upper floor

Wirtschafts- und Nebenräume

Teeküche

Nutzfläche 13,16 m²

ausgestattet mit Küchenzeile mit Spülmaschine, diversen Einbauschränke sowie Handspülbecken

Anschlüsse

- Strom bis 3,3 kW/16 A
- Telefon
- Wasser-Abwasser für Zusatzgeräte

WC-Anlagen

Fläche 38,20 m²

Damen WC mit 3 Kabinen

Herren WC mit 3 Kabinen

Nebenräume im Barbereich

Nutzfläche je 9,50 m²

ausgestattet mit Stromanschlüssen bis 3,3 kW/16 A

Weitere Elektroanschlüsse in den Fluren und Treppenhäusern.



Administrative and ancillary rooms

Pantry

Usable area 13.16 m²

equipped with kitchen units including dishwasher, various built-in cupboards and wash basin.

Connections

- Electricity to 3.3 kW/16 A
- Telephone
- water / sewage for additional appliances

WCs

Area 38.20 m²

Ladies' WC with 3 cubicles

Men's WC with 3 cubicles

Side rooms in bar area

Each with usable area of 9.50 m²

with electricity connections up to 3.3 kW/16 A

Other electrical connections in corridors and stairways.

Außenwerbeflächen

Outdoor advertising sites

Eingangsseite

Werbeflaner links vom Eingang

Querformat 14,30 m Breite x 5,80 m Höhe

Preise auf Anfrage.



Entrance side

Advertising banner to left of entrance

Horizontal format 14.30 m wide x 5.80 m high

Prices on request.

Werbeflaner rechts vom Eingang

Querformat 9,30 m Breite x 5,80 m Höhe

Preise auf Anfrage.



Advertising banner to right of entrance

Horizontal format 9.30 m wide x 5.80 m high

Prices on request.

Außenwerbeflächen

Outdoor advertising sites

Balkonseite

Werbeflaner links vom Balkon

Hochformat 5,40 m Breite x 5,80 m Höhe

Preise auf Anfrage.



Balcony side

Advertising banner to left of balcony

Vertical format 5.40 m wide x 5.80 m high

Prices on request.

Werbeflaner rechts vom Balkon

Hochformat 2,40 m Breite x 7,30 m Höhe

Preise auf Anfrage.



Advertising banner to right of balcony

Vertical format 2.40 m wide x 7.30 m high

Prices on request.

Richtung Sommergarten

Seitenbanner rechts der Brüstung

Hochformat 3,70 m Breite x 5,80 m Höhe
Querformat 14,30 m Breite x 5,30 m Höhe

Preise auf Anfrage.



Facing Summer Garden

Side banner to right of parapet

Horizontal format 3.70 m wide x 5.80 m high
Vertical format 14.30 m wide x 5.30 m high

Prices on request.

Seitenbanner links der Brüstung

Preise auf Anfrage.



Side banner to left of parapet

Prices on request.

Geländerbanner bestehend aus 6 Segmenten

Maße gesamte Frontseite 29,60 m Breite x 0,75 m Höhe

Preise auf Anfrage.



Site banner consisting of 6 sections

total dimensions front 29.60 m wide x 0.75 m high

Prices on request.

Gastronomie

Gastronomische Veranstaltungen

Gern erstellen wir Ihnen auf Anfrage ein Angebot.
Die Bewirtung sowie der Verkauf von Speisen und Getränken ist grundsätzlich der Capital Catering GmbH vorbehalten.

Capital Catering GmbH
Telefon: 030/ 3038 2901
Fax: 030/ 3038 1998
www.capital-catering.de
info@capital-catering.de

Nebenbemerkungen

Mietpreis pro Tag (8.00 – 22.00 Uhr), Bewachung, Reinigung, Abfallentsorgung und Möblierung auf Anfrage. Bitte beachten: Stromanschlüsse sind nicht in der Miete enthalten. Weitere Serviceleistungen und Bestellformulare können Sie der vollständigen Veranstalterservicemappe entnehmen. Alle Preise verstehen sich zzgl. der zur Zeit der Leistungserbringung gesetzlich geltenden Umsatzsteuer. Die genannten Preise basieren auf der jährlich aktualisierten Preisliste, die bei Guest Events abgeordert werden kann. Änderungen vorbehalten. Es gelten die allgemeinen Vertragsbedingungen der Messe Berlin GmbH.

Catering

Catering events

*We will be happy to make you an offer on request.
Capital Catering GmbH is solely responsible for the catering on the Exhibition Grounds and any agreements about the type and extent of such catering must be concluded with this company.*

*Capital Catering GmbH
Phone: 030/ 3038 2901
Fax: 030/ 3038 1998
www.capital-catering.de
info@capital-catering.de*

Additional aspects

Rental charge per day (8 a.m. – 10 p.m.) Security, cleaning, waste disposal and furniture on request. Please note: electricity connections are not included in the rental charges. Details of other services and the necessary order forms can be found in the comprehensive events service folder. All charges are subject to the statutory sales tax in force at the time that the services are provided. The charges quoted are based on the current price list. Subject to change. The general contractual terms of Messe Berlin GmbH apply.

Referenzen

- IFA 2010 VIP Lounge
- Business Lounge zur Innotrans 2010
- Kongressort für den „Media Mundo - Kongress für nachhaltige Medienproduktion“ im Rahmen der Postprint / directexpo Messe 2009
- Ausstellung Art Berlin Contemporary 2010
- CONGA AWARD Gala im Rahmen der STB 2009 - der Leitmesse der deutschen Veranstaltungsbranche
- Tagung der Landesbank Berlin November 2010
- 25 Jahre Architektenkammer Berlin 2010
- Kick off / Präsentation ICC 2.0 2010



Haben wir Interesse geweckt? Dann würden wir uns sehr freuen, wenn wir auch Sie und Ihr Team demnächst bei uns begrüßen dürfen.

Ihr Guest Events Team

References

- IFA 2010 VIP Lounge
- Business Lounge at Innotrans 2010
- Venue for the “Media Mundo Congress for Sustainable Media Production”, part of the Postprint / directexpo trade show 2009
- Exhibition art berlin contemporary 2010
- CONGA AWARD Gala at STB 2009 – the leading trade show for the German events sector
- Conference “Landesbank Berlin” November 2010
- 25 year anniversary Architektenkammer Berlin 2010
- Kick off / presentation ICC 2.0 2010

Are you interested? If so, we would be delighted to meet with you and your team in the near future.

Your Guest Events team

www.messe-berlin.com/guestevents · guestevents@messe-berlin.com
T +49 30 3038 3000 · F +49 30 3038 3030